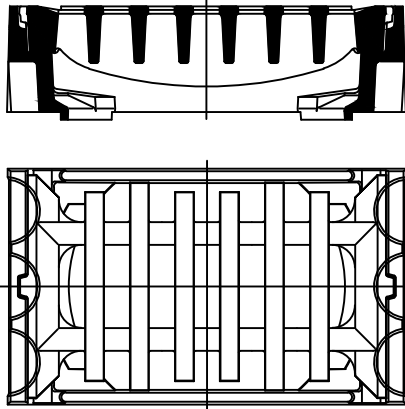
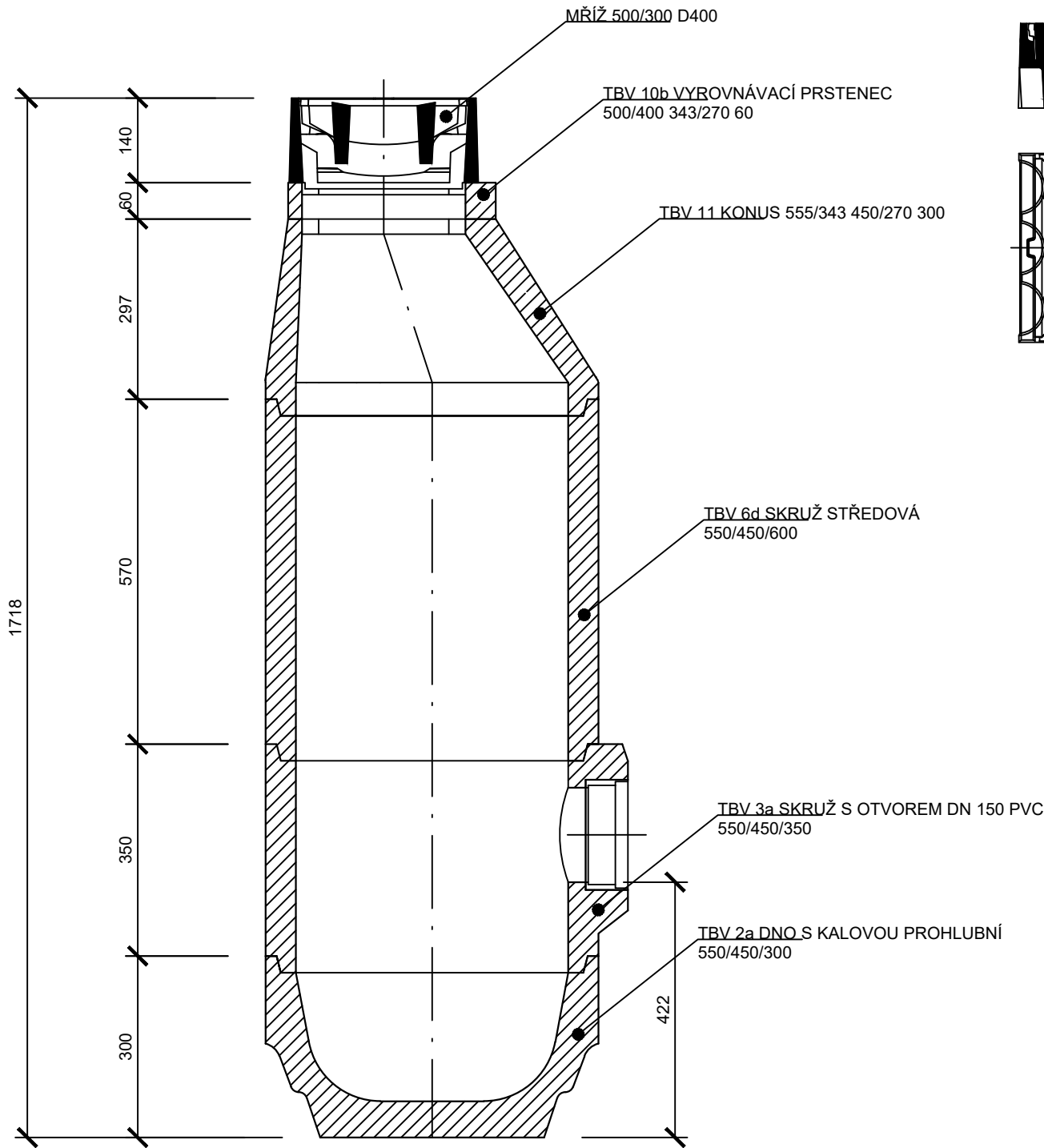
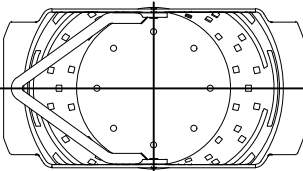
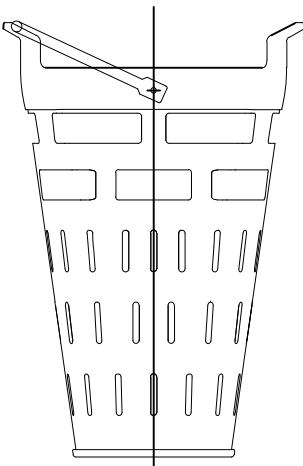


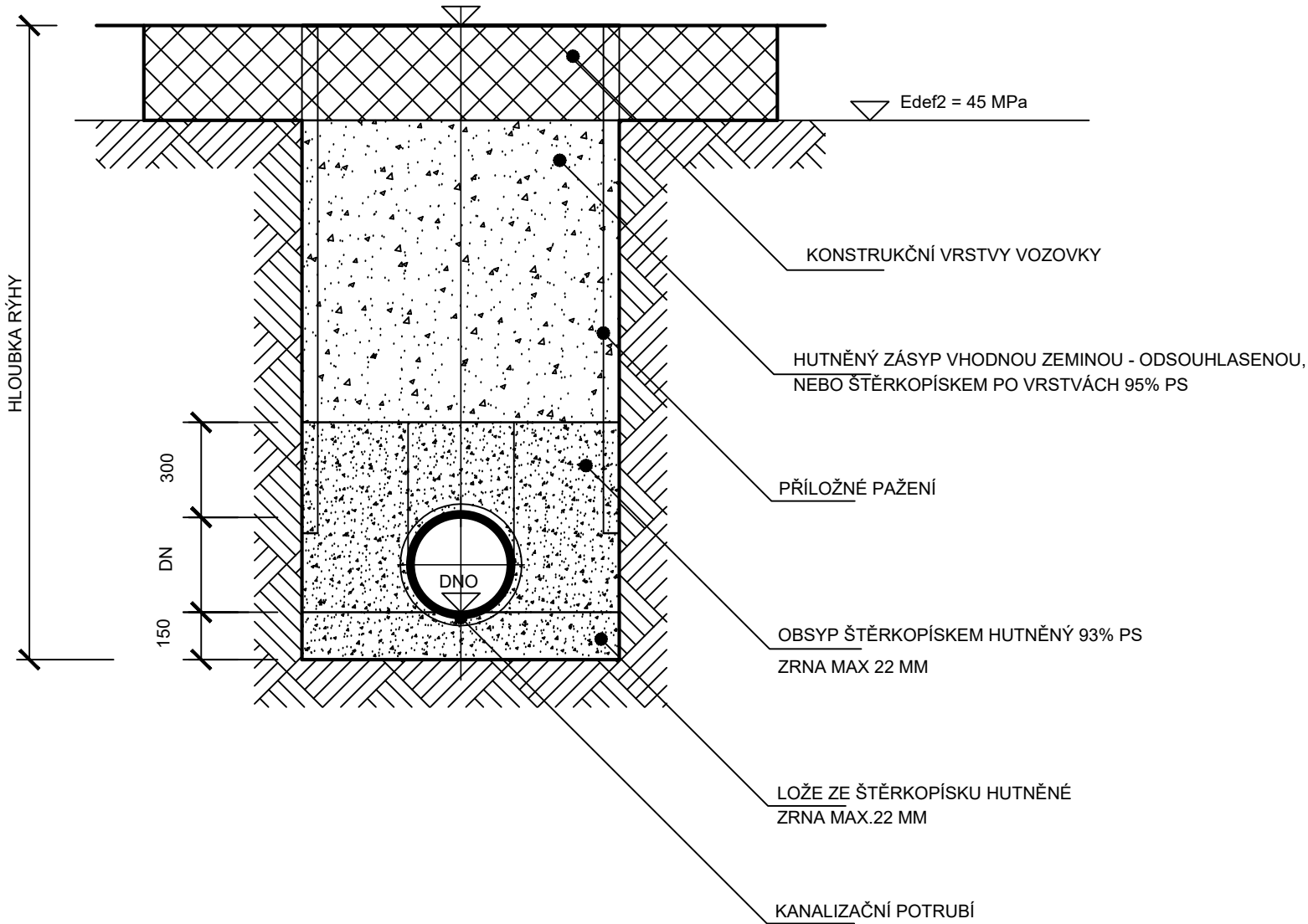
ULIČNÍ VPUST DN 450 - MŘÍŽ 500/300 VTOKOVÁ MŘÍŽ 500 x 300 D 400




BAHENNÍ KOŠ C3



PŘÍČNÝ ŘEZ ULOŽENÍ POTRUBÍ



VED. PROJEKTANT	ZODP. PROJEKTANT	VYPRACOVAL	KRESLIL	 MACÁN PROJEKCE DS s.r.o. ČECHOVA 193, CHUDENICE 339 01 tel. 376315118 projekcds@projekcds.cz	
ING. TOMÁŠ MACÁN	ING. TOMÁŠ MACÁN	ING. TOMÁŠ MACÁN	ING. TOMÁŠ MACÁN		
KRAJ	PLZEŇSKÝ	KAT. ÚZEMÍ	CHUDENICE	FORMÁT	A4
OBJEDNATEL	SPRÁVA A ÚDRŽBA SILNIC PLZEŇSKÉHO KRAJE, OBEC CHUDENICE			DATUM	XI/25
AKCE	II/184 PRŮTAH CHUDENICE, REKONSTRUKCE			ÚČEL	PDPS
				ČÍS. ZAKÁZKY	6325
				MĚŘITKO	1 : 50
OBSAH	BETONOVÁ ULIČNÍ VPUST SO101 KOMUNIKACE			ČÍS. PŘÍLOHY	ČÍS. KOPIE
				20	

TATO DOKUMENTACE VČETNĚ VŠECH PŘÍLOH JE DUŠEVNÍM VLASTNICTVÍM FIRMY MACÁN PROJEKCE DS s.r.o. OBJEDNATEL TĚTO DOKUMENTACE JE OPRAVNĚN JI VYUŽÍT K ÚČELŮM VYPLYVAJÍCÍM Z UZAVŘENÉ SMLOUVY JINÉ OSOBY JAK PRÁVNICKÉ TAK FYZICKÉ NEJSOU BEZ PŘEDCHOZÍHO VÝSLOVNÉHO SOUHLASU OBJEDNATELE OPRAVNĚNÝ TUTO DOKUMENTACI ANI JEJÍ ČÁSTI VYUŽÍVAT, KOPÍROVAT NEBO ZPŘÍSTUPNIT JINÝM OSOBÁM